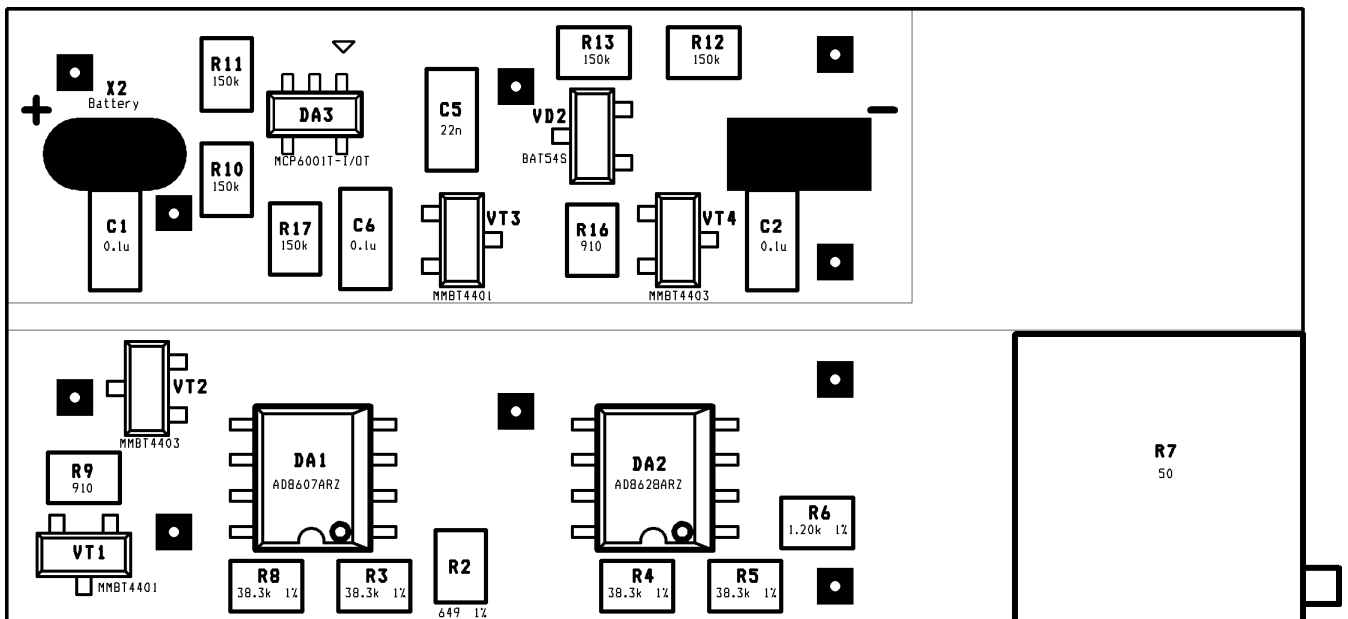
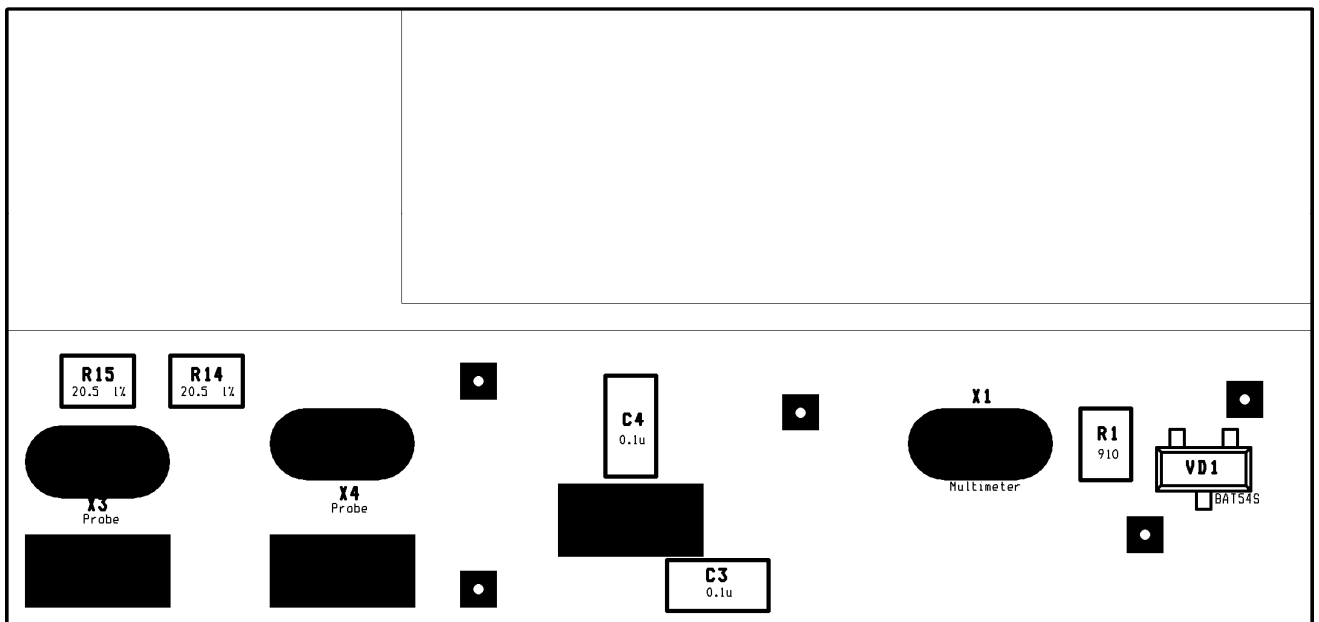


## Сборочный чертеж.



Конденсатор C7 (1n) монтировать навесным монтажом  
Верхняя сторона.



Нижняя сторона.

### Примечания.

1. На печатной плате отсутствует посадочное место для конденсатора C7 (1n), его необходимо смонтировать в удобном месте навесным монтажом.
2. Платы устройства изготавливаются в едином цикле и после разделяются. Для удобства по контуру нанесены точки для сверления сверлом диаметром 1мм.
3. Платы соединяются между собой пятью медными стойками, которые впаиваются в переходные отверстия с квадратными контактными площадками.
4. Подключение к каждому измерительному щупу выполняется двумя проводами. Провода, показанные на схеме утолщенными линиями, следует выбирать с максимально возможным сечением. Эти провода припаиваются на плате к контактным площадкам овальной формы. В качестве проводов щупа можно использовать экранированный кабель, тогда к овальным площадкам нужно припаять экраны.